

Datenblatt Elektronische Zugsirene TYFON®



Kockum Sonics – Wir sind Experten im Bereich grossflächiger Alarmierungs- und Warnsysteme seit 1961.

Das elektronische TYFON® wurde ausgehend vom klassischen, pneumatischen TYFON® Schallgeber weiterentwickelt und wird elektronisch und nicht mit Luft betrieben. Das elektronische TYFON® wird in verschiedenen Schienenfahrzeugen eingesetzt, auch bei Einheiten wo ein geringer oder keine Druckluftversorgung besteht.

Schallgeber TYFON® TW 660

• Material Trichter	Kunststoff
• Schalldruckpegel bei 5m Entfernung	120 dBA
• Temperaturbereich	-40°C bis +70°C
• Anzahl Kompressionselemente	1 Stück
• Gewicht	4.5 Kg

Verstärker TK 660 zu TYFON® TW660

• Betriebsspannung	24V DC
• Ausgangsleistung	2x250 W
• Temperaturbereich	-25°C bis +50°C
• Gewicht	2.6 Kg

Schallgeber TYFON® TWH 370/1

• Material Trichter	Aluminium
• Design	Gefaltete Trichter
• Schalldruckpegel bei 5m Entfernung	116 dBA
• Temperaturbereich	-40°C bis +70°C
• Anzahl Kompressionselemente	1 Stück
• Abmessung	194x194x230mm
• Gewicht	5.3 Kg
• Schienenfahrzeugkompatibilität	IEC 61373, EN 50155, EN 50121-3-2

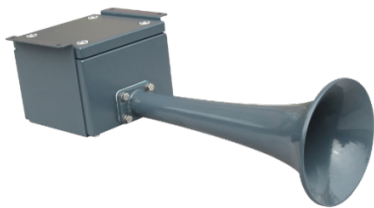
Verstärker TK251H/252H zu TYFON® TWH 370/1

• Betriebsspannung	110V DC (TK 252) 24V DC (TK 251)
• Ausgangsleistung	250 W
• Temperaturbereich	-40°C bis +70°C
• Abmessungen TK251H/252H (HxBxT)	200x285x110mm
• Gewicht TK251H/252H	3.9 Kg
• Schienenfahrzeugkompatibilität TK251H/252H	IEC 61373 EN 50155 EN 50121-3-2
• Abmessung TWH 370/1 (HxBxT)	194x194x230mm
• Gewicht TK251H/252H	5.3 Kg
• Schienenfahrzeugkompatibilität TK251H/252H	IEC 61373, EN 50155, EN 50121-3-2





TYFON® TW 660



TYFON® TWH 370/1



Verstärker TK251H/252H